



# AutoCAD 2020

Инструкция по установке и  
активации

Версия 1.0 от 29.03.19

## Введение

С незначительными поправками данная инструкция может быть использована для установки и активации других программ Autodesk 2020 и более ранних версий.

### Перед установкой необходимо:

#### 1. Проверить соответствие системных требований возможностям компьютера

Системные требования указаны в раздаче или на официальном сайте Autodesk.

Решение об установке AutoCAD 2020 на компьютер с несоответствующими требованиями Вы принимаете на свой страх и риск.

#### 2. Проверить целостность дистрибутива с программой

В каждой раздаче указываются контрольные суммы – по ним всегда можно проверить целостность дистрибутива, воспользовавшись программой для проверки контрольных сумм, например, MD5summer или HashTab.

#### 3. Обновить операционную систему

Дистрибутивы являются «самодостаточными», т.е. в их состав включены все необходимые для работы компоненты (библиотеки Visual C++, NET.Framework и прочее), поэтому выполнение этого пункта больше носит рекомендательный характер.

У пользователей Windows 7 должен быть установлено обновление SP1.

У пользователей Windows 7/8/8.1 и Windows 10 – должен быть предварительно включен компонент NET.Framework 2.0 и 3.5.

**32-битные ОС больше не поддерживаются!**

#### 4. Установить виртуальный привод

Дистрибутивы в ISO-формате НЕ РЕКОМЕНДУЕТСЯ распаковывать на жесткий диск – при этом занимаемый размер папки может в РАЗЫ превысить размер образа. Кроме того, если распаковка происходит не в корне диска, то возможна «потеря» файлов из-за слишком длинных путей. Не говоря уже о времени подобной распаковки и последующего удаления, а также занимаемом объеме на диске.

От себя могу рекомендовать UltraISO, в том числе – портативный.

Для пользователей Windows 10: достаточно просто открыть ISO-образ в Проводнике.

### Дополнительно стоит учесть следующие советы:

**1. Все программы Autodesk следует устанавливать и активировать под учетной записью «Администратор» или, как минимум, «от имени Администратора».**

**2. На время установки и активации НЕОБХОДИМО отключить антивирус.**

Отключение антивируса сэкономит много времени и нервов, особенно в случае «параноидальных» настроек. Прилагаемые к программам «таблетки» получены из надежных источников и не имеют троянов/червей/проч.

**3. Отключать Интернет не обязательно, но возможны случаи ошибок при активации.**

**4. Программы САПР следует устанавливать на оригинальные ОС.**

Сборки бывают разные, соответственно, и проблемы, которые могут возникнуть с установкой/работой программы – тоже могут быть разными.

**5. Приложение Autodesk Desktop App устанавливать не обязательно.**

Политика Autodesk касательно «приватного» распространения обновлений делает это приложение полезным только обладателям лицензий. Да и обновления появляются не так часто, чтобы их отслеживать «в реальном времени».

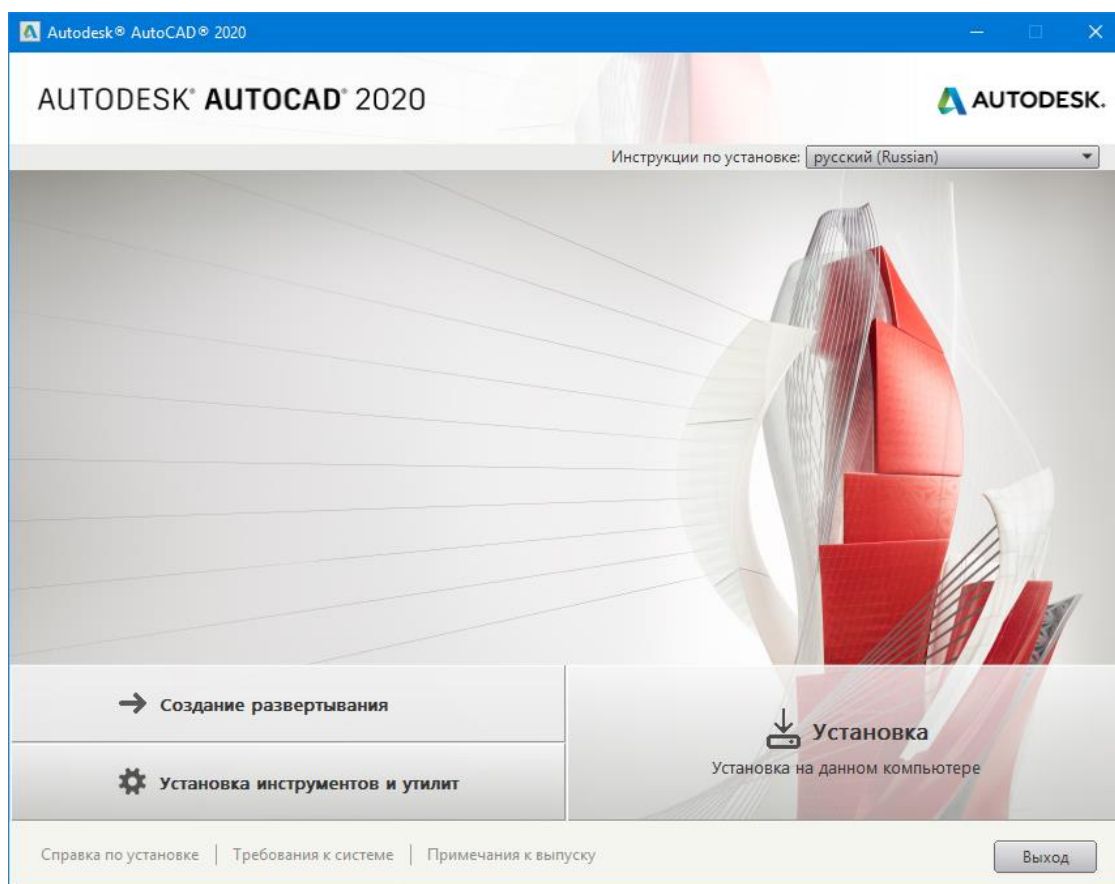
## Установка

**0. Монтируем образ ISO в виртуальный привод (или распаковываем официальный дистрибутив)**

**1. Запускаем установку программы через setup.exe**

Происходит инициализация настройки (копируются установочные файлы во временную папку на компьютере).

**2. После того, как программа выполнит настройку, появится окно**



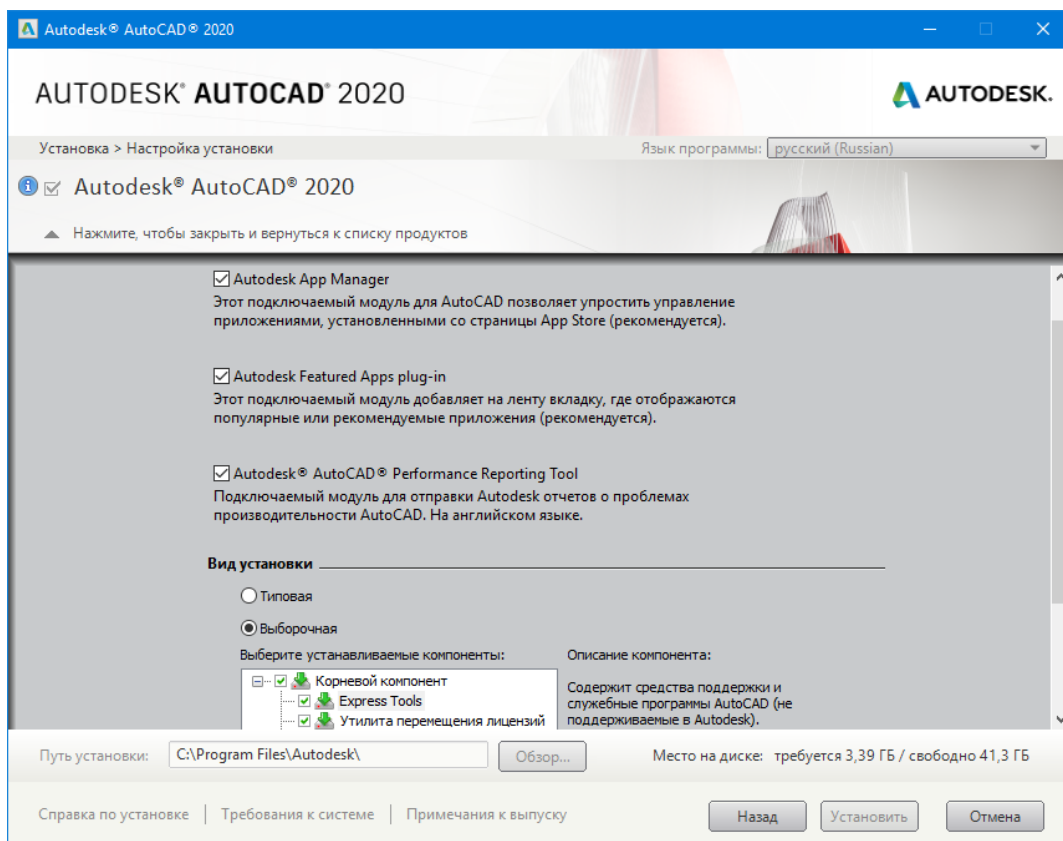
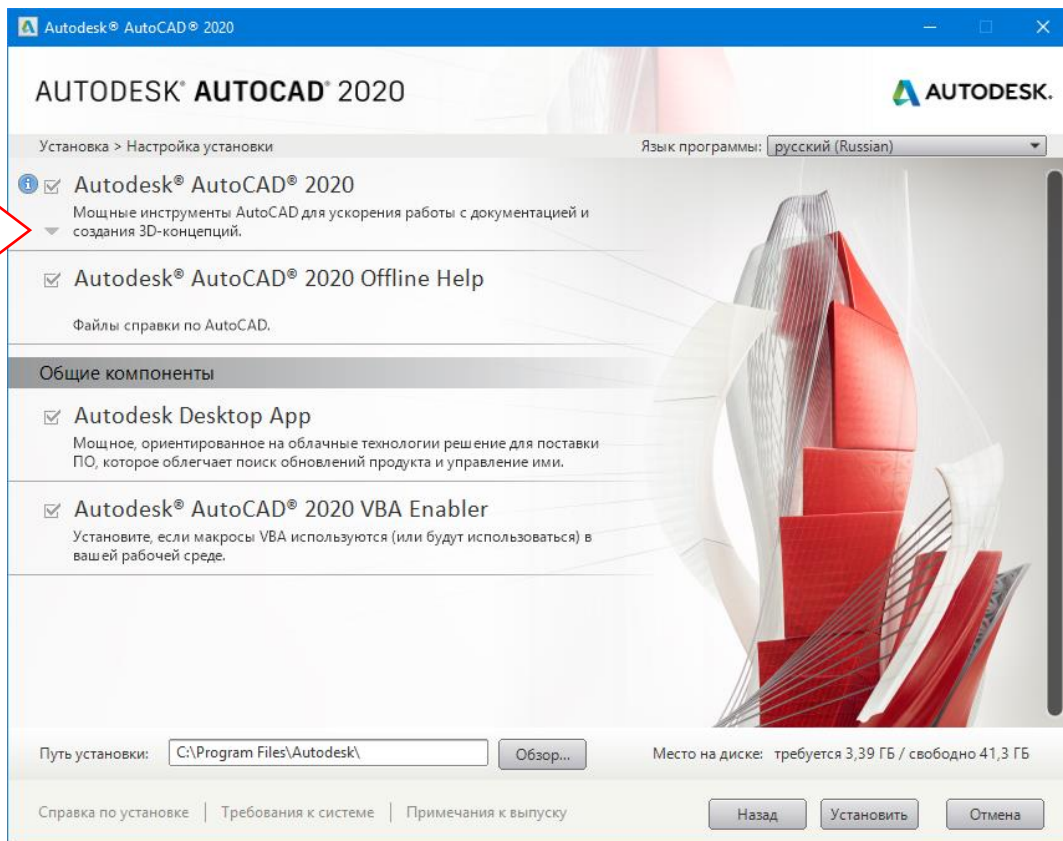
**В этом окне выбирается язык установки!**

Нажимаем "Установка".

**3. В следующем окне принимаем "Лицензионный договор"**

Нажимаем "Далее".

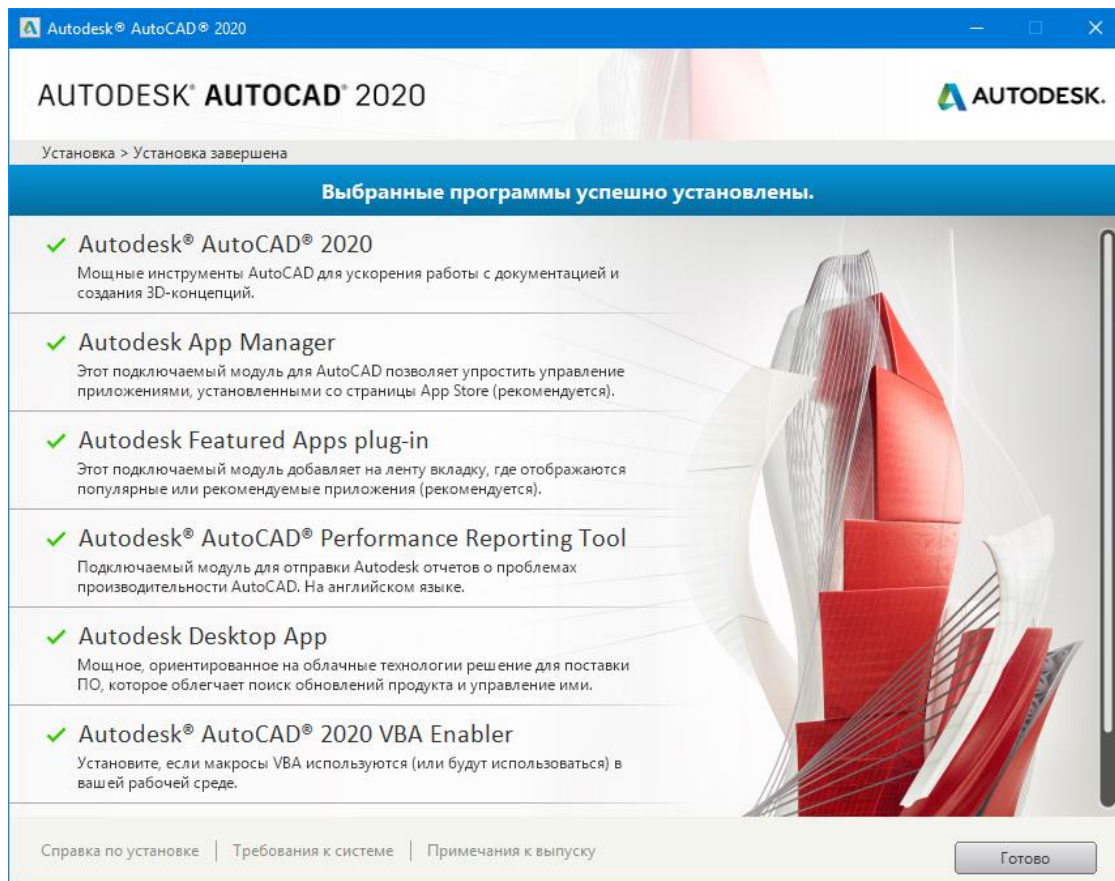
## 4. В следующем окне производим настройку установки, разворачивая спойлеры



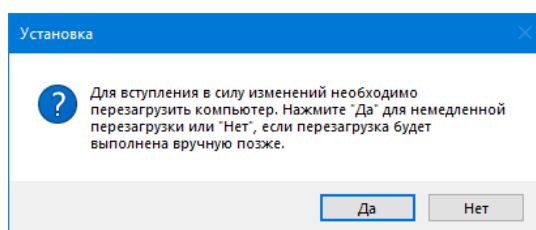
После настройки нажимаем "Установить".

## 5. Устанавливаем программу

В зависимости от конфигурации установка может занять достаточно длительное время, так как помимо самой программы устанавливаются необходимые для ее корректной работы компоненты.



## 6. В конце установки может появиться окно о необходимости перезагрузки



Перезагрузку проводить не обязательно, можно сразу перейти к активации.

# Активация

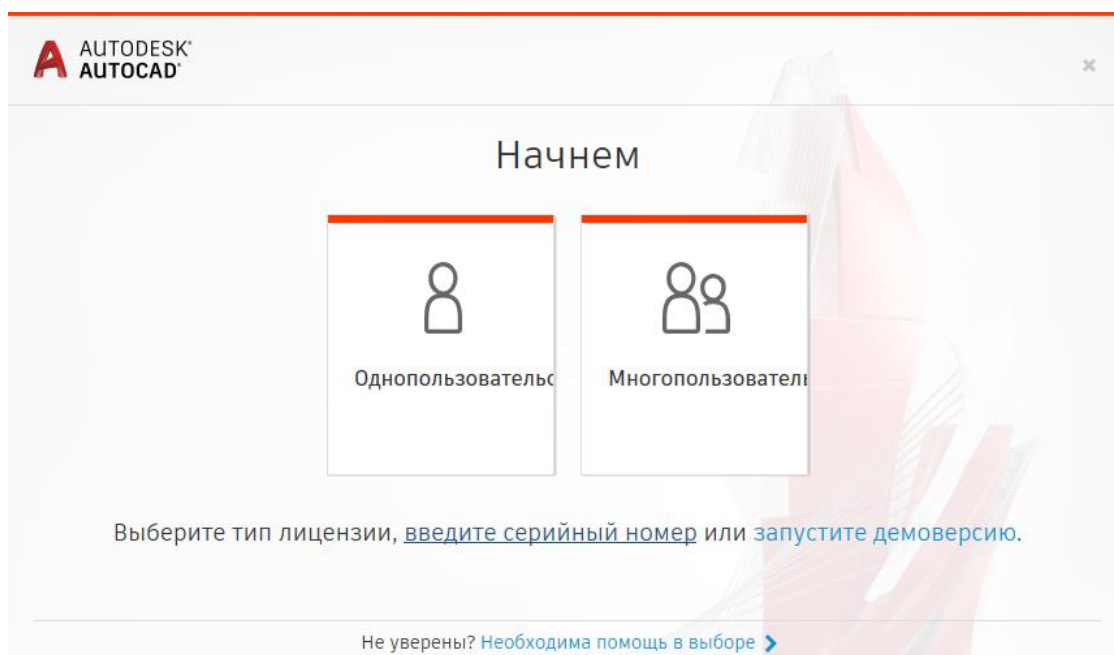
В зависимости от момента начала активации (сразу при запуске программы или в уже запущенной программе – в окне «О программе» через кнопку «Активировать»), подключенного или отключенного Интернета, вид окон лицензирования может несколько отличаться. Но **общий принцип активации постоянен**:

1. запуск активации;
2. ввод произвольного серийного номера и правильного ключа продукта;
3. отмена активации;
4. повторный запуск с появлением окна ввода данных;
5. активация.

**Для проведения активации не обязательно отключать Интернет.**

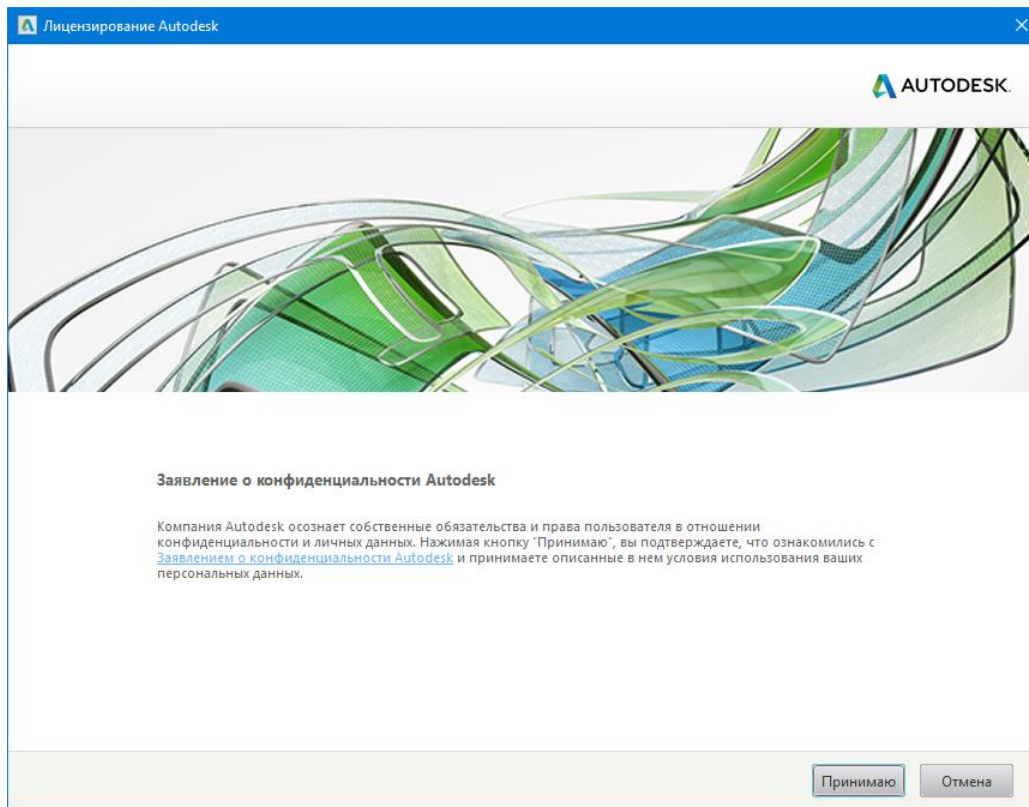
## 1. Запускаем программу

Происходит инициализация программы (заставка с индикацией загрузки), после которой появится окно лицензирования:

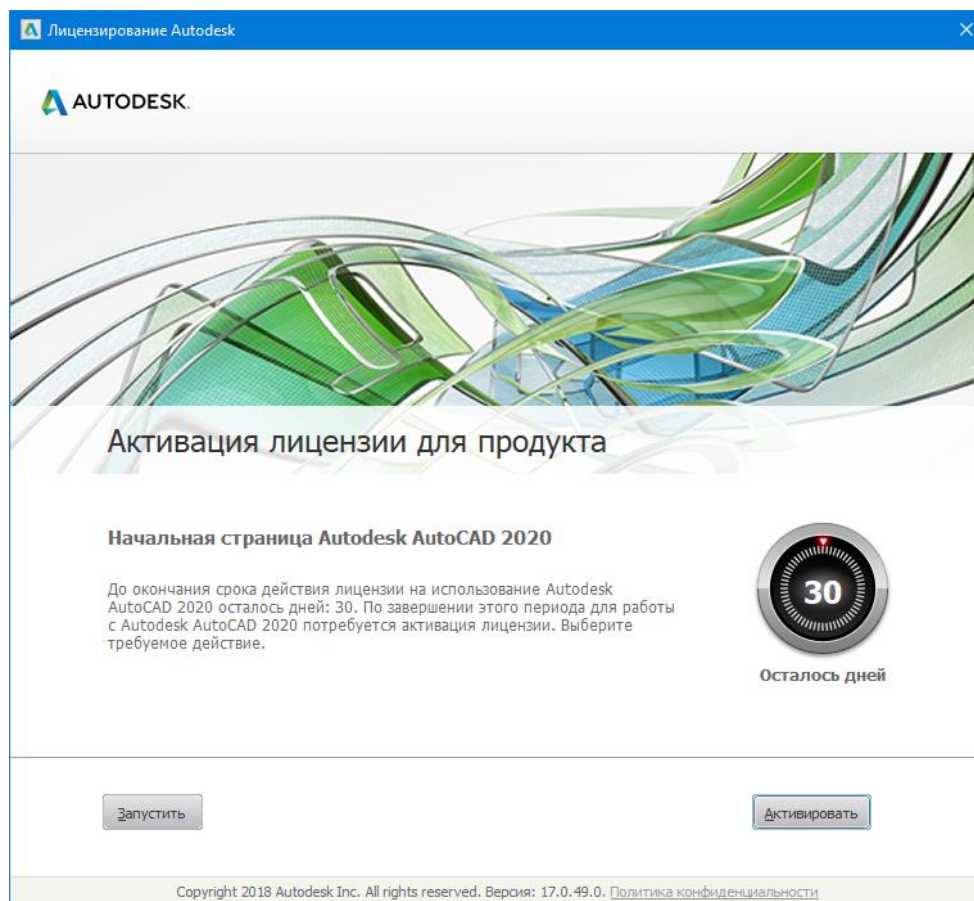


Выбираем «**Ввести серийный номер**».

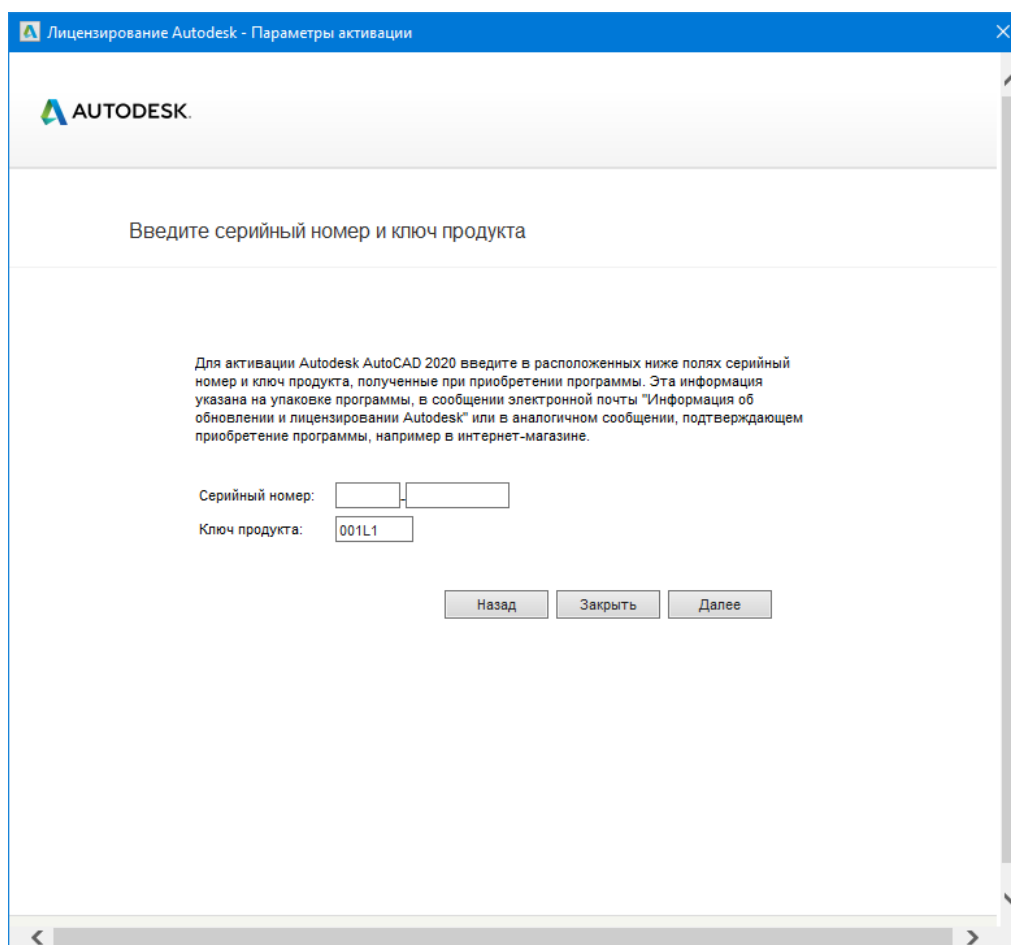
## 2. В окне лицензирования принимаем заявление о конфиденциальности



## 3. В окне активации лицензии нажимаем «Активировать»



#### 4. Далее вводим серийный номер



Ключ продукта уже должен быть (если нет – необходимо ввести соответствующий продукту Autodesk ключ). Некоторые ключи указаны в приложении А.

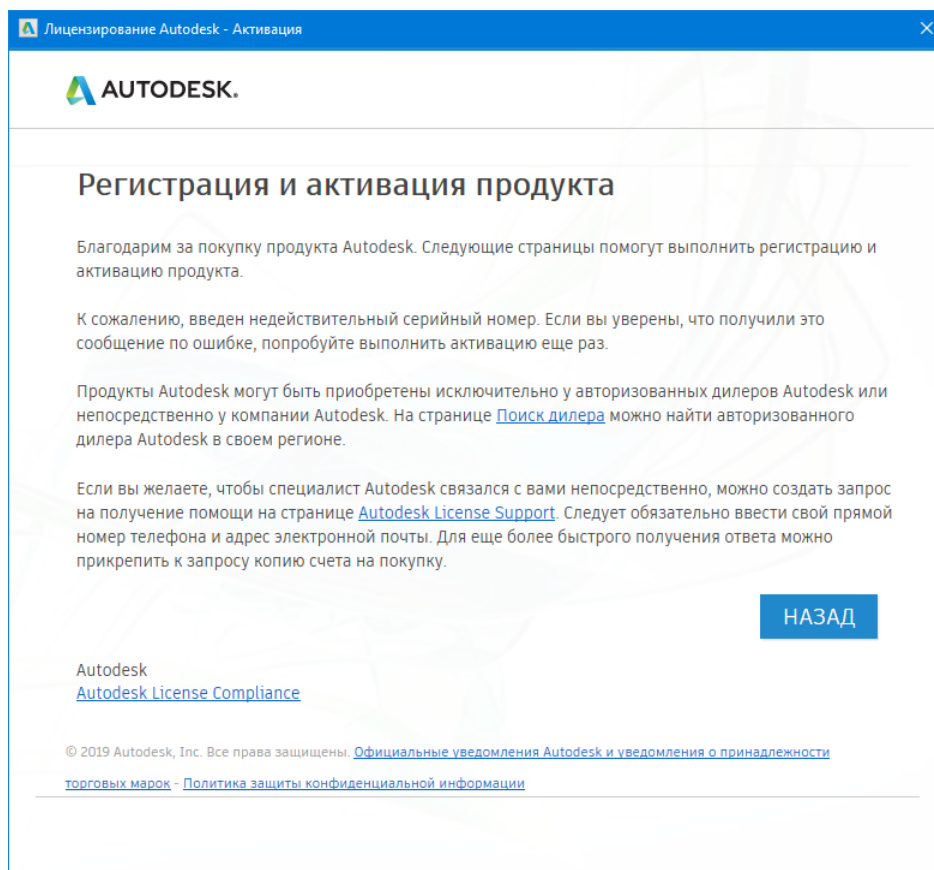
Серийный номер – лицензионный ( ☺ ), или другой (111-11111111, 666-66666666, например).

Нажимаем «Далее».



## 5. В следующем окне регистрации и активации продукта получаем сообщение о недействительном серийном номере

(не касается владельцев лицензий, естественно, – они спокойно активируются)

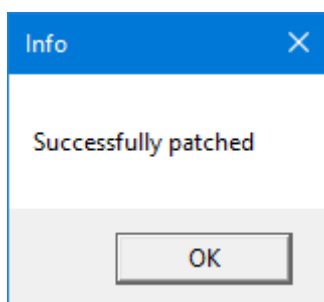


Нажимаем «Назад».

## 6. Повторяем пункты 3-4.

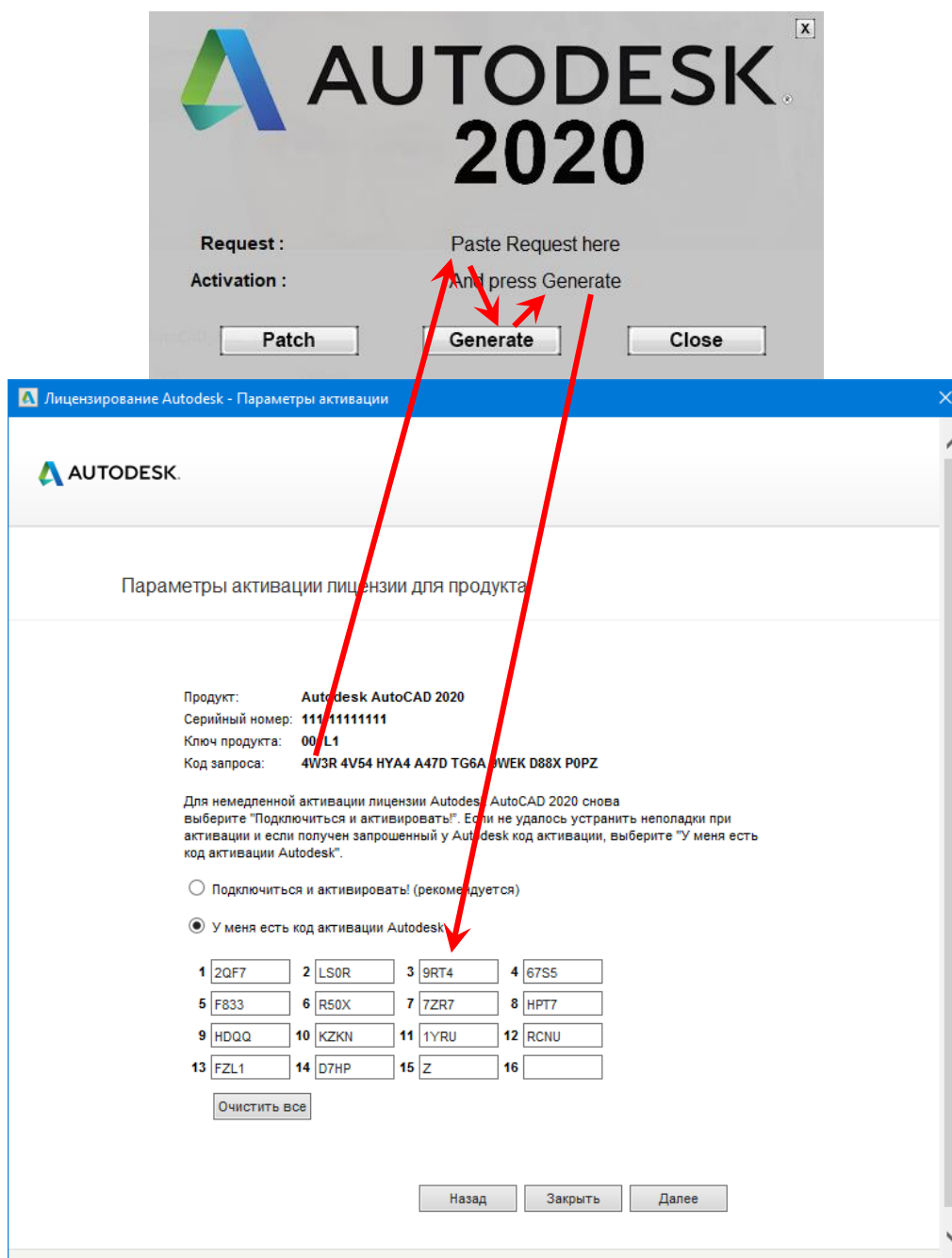
Теперь, при нажатии кнопки «Далее» появляется «правильное» окно, где необходимо выбрать пункт «У меня есть код активации Autodesk».

7. Запускаем **keygen** (от имени Администратора!) и в нем жмем **Patch** (обязательно!!!) – в результате должно появиться сообщение «Successfully patched!»

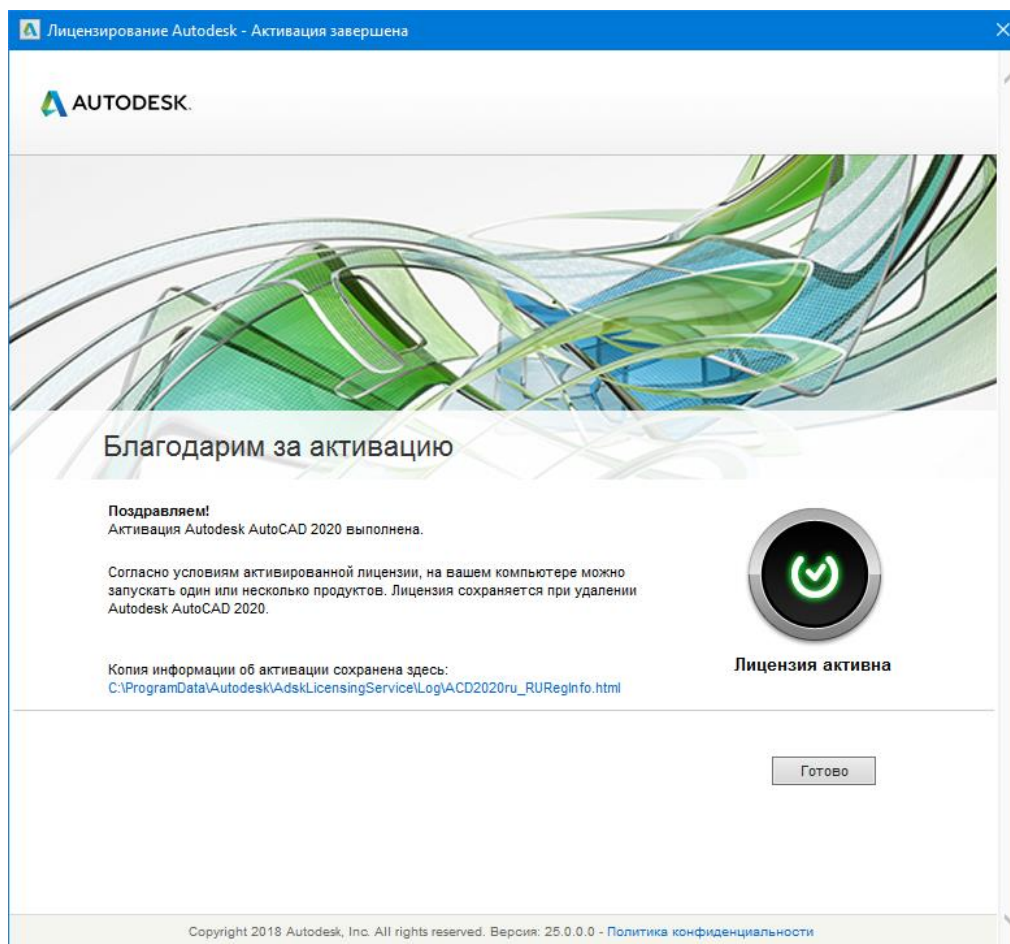


## 8. Теперь самое главное

- в keygen (область «Request») копируем код запроса из окна Autodesk;
- жмем «Generate» в keygen. В окне keygen-а (область «Activation») получаем необходимый код активации;
- полученный код вставляется в окно активации Autodesk. Он **ДОЛЖЕН БЫТЬ короче на 7 символов, в 15-ом окошке должна быть ОДНА буква «Z»**.



- Жмем «Далее» и получаем окно об успешной активации:



- Если не получилось – читаем порядок активации повторно и повторяем все пункты еще раз.

## Примечания

1. После успешной установки рекомендую очистить временную папку (Выполнить - %TEMP%) – лог-файлы и прочий мусор больше не потребуются. В случае ошибок лог-файлы помогут идентифицировать ошибку и понять способы исправления.
2. Для распакованного официального дистрибутива нужно еще удалить содержимое папки C:\Autodesk).

**JekaKot**, специально для rutracker.org

## Приложение А

# Ключи продуктов Autodesk 2020

Autodesk 3ds Max 2020.....	128L1
Autodesk 3ds Max 2020 with Softimage .....	978L1
Autodesk Advance Steel 2020 .....	959L1
Autodesk Alias AutoStudio 2020.....	966L1
Autodesk Alias Concept 2020 .....	A63L1
Autodesk Alias Design 2020.....	712L1
Autodesk Alias SpeedForm 2020 .....	A62L1
Autodesk Alias Surface 2020.....	736L1
Autodesk AutoCAD 2020.....	001L1
Autodesk AutoCAD Architecture 2020.....	185L1
Autodesk AutoCAD Design Suite Premium 2020 .....	768L1
Autodesk AutoCAD Design Suite Standard 2020 .....	767L1
Autodesk AutoCAD Electrical 2020.....	225L1
Autodesk AutoCAD Inventor LT Suite 2020.....	596L1
Autodesk AutoCAD LT 2020.....	057L1
Autodesk AutoCAD LT Civil Suite 2020 .....	545L1
Autodesk AutoCAD Map 3D 2020 .....	129L1
Autodesk AutoCAD Mechanical 2020 .....	206L1
Autodesk AutoCAD MEP 2020.....	235L1
Autodesk AutoCAD Plant 3D 2020.....	426L1
Autodesk AutoCAD Raster Design 2020 .....	340L1
Autodesk AutoCAD Revit LT Suite 2020.....	834L1
Autodesk Building Design Suite Premium 2020 .....	765L1
Autodesk Building Design Suite Standard 2020.....	784L1
Autodesk Building Design Suite Ultimate 2020.....	766L1
Autodesk Burn 2020.....	C0YL1
Autodesk CFD Design Study Environment 2020.....	812L1
Autodesk CFD Premium 2020 .....	810L1
Autodesk CFD Ultimate 2020.....	811L1
Autodesk Civil 3D 2020.....	237L1
Autodesk Fabrication CADmep 2020.....	839L1
Autodesk Fabrication CAMduct 2020.....	842L1
Autodesk Fabrication ESTmep 2020 .....	841L1
Autodesk Factory Design Suite Premium 2020 .....	757L1
Autodesk Factory Design Suite Standard 2020 .....	789L1
Autodesk Factory Design Suite Ultimate 2020 .....	760L1
Autodesk Factory Design Utilities 2020 .....	P03L1
Autodesk FeatureCAM Premium 2020 .....	A9FL1
Autodesk FeatureCAM Standard 2020.....	A9GL1
Autodesk FeatureCAM Ultimate 2020.....	A9EL1
Autodesk Flame 2020 .....	C0TL1
Autodesk Flame 2020 - Education .....	C14L1
Autodesk Flame Assist 2020 .....	C0VL1
Autodesk Flame Premium 2020 .....	C0XL1
Autodesk Flare 2020 .....	C0WL1
Autodesk Helius PFA 2020.....	899L1

Autodesk HSM Premium 2020 .....	C12L1
Autodesk HSM Ultimate 2020.....	C13L1
Autodesk Infrastructure Design Suite Premium 2020.....	786L1
Autodesk Infrastructure Design Suite Standard 2020 .....	787L1
Autodesk Infrastructure Design Suite Ultimate 2020 .....	785L1
Autodesk Inventor 2020 .....	208L1
Autodesk Inventor Engineer-to-Order 2020 - Developer.....	A66L1
Autodesk Inventor Engineer-to-Order 2020 - Distribution.....	996L1
Autodesk Inventor Engineer-to-Order 2020 - Server .....	997L1
Autodesk Inventor Engineer-to-Order Series 2020 .....	805L1
Autodesk Inventor Engineer-to-Order Server 2020.....	752L1
Autodesk Inventor HSM Premium 2020 .....	969L1
Autodesk Inventor HSM Ultimate 2020.....	970L1
Autodesk Inventor LT 2020.....	529L1
Autodesk Inventor OEM 2020 .....	798L1
Autodesk Inventor Professional 2020 .....	797L1
Autodesk Lustre 2020.....	C0UL1
Autodesk Lustre Burn 2020 .....	C10L1
Autodesk Lustre ShotReactor 2020.....	C11L1
Autodesk Manufacturing Automation Utility 2020 .....	A9YL1
Autodesk Manufacturing Data Exchange Utility Premium 2020 .....	A9VL1
Autodesk Manufacturing Data Exchange Utility Standard 2020.....	A9XL1
Autodesk Manufacturing Post Processor Utility 2020 .....	A9TL1
Autodesk MEP Fabrication Suite 2020.....	00QL1
Autodesk Moldflow Adviser Premium 2020 .....	571L1
Autodesk Moldflow Adviser Ultimate 2020 .....	572L1
Autodesk Moldflow Design 2020 .....	837L1
Autodesk Moldflow Insight Premium 2020 .....	574L1
Autodesk Moldflow Insight Standard 2020.....	573L1
Autodesk Moldflow Insight Ultimate 2020.....	575L1
Autodesk Moldflow Synergy 2020 .....	579L1
Autodesk Nastran 2020.....	986L1
Autodesk Nastran In-CAD 2020.....	987L1
Autodesk Navisworks Manage 2020.....	507L1
Autodesk Navisworks Simulate 2020.....	506L1
Autodesk PartMaker 2020 .....	A9SL1
Autodesk Plant Design Suite Premium 2020 .....	763L1
Autodesk Plant Design Suite Standard 2020 .....	788L1
Autodesk Plant Design Suite Ultimate 2020 .....	764L1
Autodesk Point Layout 2020.....	925L1
Autodesk PowerInspect Premium 2020.....	A9JL1
Autodesk PowerInspect Standard 2017 .....	A9KI1
Autodesk PowerInspect Standard 2018 .....	A9KJ1
Autodesk PowerInspect Standard 2020 .....	A9KL1
Autodesk PowerInspect Ultimate 2020.....	A9HL1
Autodesk PowerMill Modeling 2020.....	A9UL1
Autodesk PowerMill Premium 2020.....	A9AL1
Autodesk PowerMill Standard 2020 .....	A9QL1
Autodesk PowerMill Ultimate 2020 .....	A9PL1
Autodesk PowerShape Premium 2020 .....	A9ML1
Autodesk PowerShape Standard 2020.....	A9NL1

Autodesk PowerShape Ultimate 2020.....	A9LL1
Autodesk Product Design Suite Premium 2020 .....	782L1
Autodesk Product Design Suite Ultimate 2020.....	781L1
Autodesk ReCap Pro .....	919L1
Autodesk Revit 2020 .....	829L1
Autodesk Revit LT 2020.....	828L1
Autodesk Robot Structural Analysis Professional 2020.....	547L1
Autodesk SketchBook for Enterprise.....	871L1
Autodesk TruComp 2020 .....	00EL1
Autodesk TruFiber 2020 .....	01WL1
Autodesk TruLaser 2020.....	00DL1
Autodesk TruNest 2020 - Nesting Engine.....	00FL1
Autodesk TruNest Composites 2020 .....	00BL1
Autodesk TruNest Contour 2020 .....	00AL1
Autodesk TruNest Multi-Tool 2020.....	00CL1
Autodesk TruPlan 2020 .....	01VL1
Autodesk Vault Office 2020 .....	555L1
Autodesk Vault Professional 2020.....	569L1
Autodesk Vault Workgroup 2020 .....	559L1
Autodesk Vehicle Tracking 2020.....	955L1
Autodesk VRED 2020.....	884L1
Autodesk VRED Design 2020 .....	885L1
Autodesk VRED Presenter 2020.....	888L1
Autodesk VRED Professional 2020.....	886L1
Autodesk VRED Render Node - consumption-based license 2020 .....	A93L1
Autodesk VRED Render Node 2020 .....	890L1
Autodesk VRED Server 2020.....	887L1
Autodesk Wiretap Gateway 2020 .....	C0ZL1
FeatureCAM Premium 2020.....	P16L1
FeatureCAM Standard 2020 .....	P15L1
FeatureCAM Ultimate 2020 .....	P17L1
HSMWorks Premium 2020 .....	873L1
HSMWorks Ultimate 2020 .....	872L1
PowerInspect Premium 2020 .....	P13L1
PowerInspect Standard 2020 .....	P12L1
PowerInspect Ultimate 2020 .....	P14L1
PowerMill Premium 2020 .....	P07L1
PowerMill Standard 2020 .....	A9ZL1
PowerMill Ultimate 2020 .....	P08L1
PowerShape Premium 2020.....	P10L1
PowerShape Standard 2020 .....	P09L1
PowerShape Ultimate 2020.....	P11L1
T1 Enterprise Multi-flex 2020 .....	535L1

Если ключ все-таки не подходит, то стоит уточнить его значение на сайте Autodesk.

## Приложение Б

# Некоторые проблемы и пути решения

### **1. После ввода серийного номера и ключа продукта кнопка «Далее» неактивна**

Введите правильные данные (ключи указаны в Приложении А).

### **2. При установке возникают ошибки**

- блокировка антивирусом – отключить антивирус;
- не достаточно прав на запись файлов или ключей реестра (характерно для 64-битных ОС) – устанавливать программу от имени администратора или из-под учетной записи Администратор;
- по лог-файлу установки попытаться устранить проблемы самостоятельно или предоставить «компетентным товарищам».

### **3. При запуске программы появляется только заставка программы (возможно, сама программа) и сразу же сворачивается без каких-либо окон с ошибками**

Активация прошла некорректно, необходимо удалить папку C:\ProgramData\FLEXnet\ и повторно провести активацию (потребуется переактивация ВСЕХ программ Autodesk).

### **4. Keugen не запускается или выдает окно с сообщением об ошибке**

- битность запускаемого keugen-а не соответствует битности ОС;
- блокировка антивирусом – отключить антивирус;
- не запущена активируемая программа – запустить программу и только после появления окна с требованием ввода активационного кода запускать keugen;
- не достаточно прав для запуска – необходимо запускать от имени администратора;
- нет возможности записи временного файла (необходим для запуска) в папку с keugen-ом – необходимо скопировать keugen, например, на рабочий стол.

### **5. Случаи из практики для самостоятельного решения**

Перечитать Инструкцию еще раз – 99% ошибок кроется в невнимательности:

- не нажата кнопка «patch»;
- блокировка установки/активатора антивирусом;
- не достаточно прав для запуска;
- иногда активация «подвисает» - возможна ситуация, при которой появляется сообщение об ошибке, а при последующем запуске программа оказывается активированной;
- в редких случаях keugen выдает активационный код короче на 8 символов (при вставке в окно лицензирования программы 15-я ячейка оказывается пустой) – необходимо сгенерировать новый активационный код и убедиться, что при вставке в 15-ом окошке будет одна буква «z»;
- применение обновления ДО активации – переустановка программы (либо спросить в теме, что нужно делать);
- замусоренная ОС – только переустановка ОС.

### **6. При установке Autodesk Material Library (или других компонентов) появляется ошибка, установка завершается неудачно**

Удалить установленные на компьютере Microsoft Visual C++ Redistributable 2012 (возможно, и все другие версии) и повторить установку.

**6. Если совсем ничего не помогает, ПОВТОРНОЕ прочтение данной Инструкции не решило проблему, в случае крайней нужды можете написать сообщение с просьбой о помощи в профильной теме с предоставлением исчерпывающих данных в следующем составе:**

1. Четкое описание проблемы (скриншоты, логи установки крайне желательны; под спойлер прячьте)
2. Версия ОС (язык, редакция, степень обновления, авторство в случае использования сборки), название и версия антивируса и проч. «защитников» на вашем компьютере.
3. Установлены ли еще программы Autodesk, удалялись ли ранее. Если удалялись, то каким способом.
4. Предложение «Предварительно ознакомился с инструкцией по установке и активации».

Так, и только так, вы сможете надеяться на то, что вам кто-то захочет помочь.

### **Прежде чем задать вопрос учтите, что:**

- в темах отвечаю редко, в ЛС отвечаю крайне редко, на e-mail ничего никому не скидываю;
- не занимаюсь платными/бесплатными консультациями по работе с программами;
- неинформативные сообщения типа «НЕ РАБОТАЕТ», «НЕ АКТИВИРУЕТСЯ» без подробного описания проблемы игнорирую;
- **мат наказуем** – чисто в воспитательных целях;
- **вежливая форма построения вопроса повышает вероятность (но не гарантирует!) ответа.**

### **Прежде чем вообще что-либо писать, учтите, что:**

- **я – вам, как и вы – мне, ничего не должен;**
- **как автор сборок, я оставляю за собой право на то, что собирать, как собирать и когда собирать;**
- **все «хотелки, кричалки и вопилки» игнорируются;**
- **конструктивные замечания и предложения – могут быть рассмотрены.**

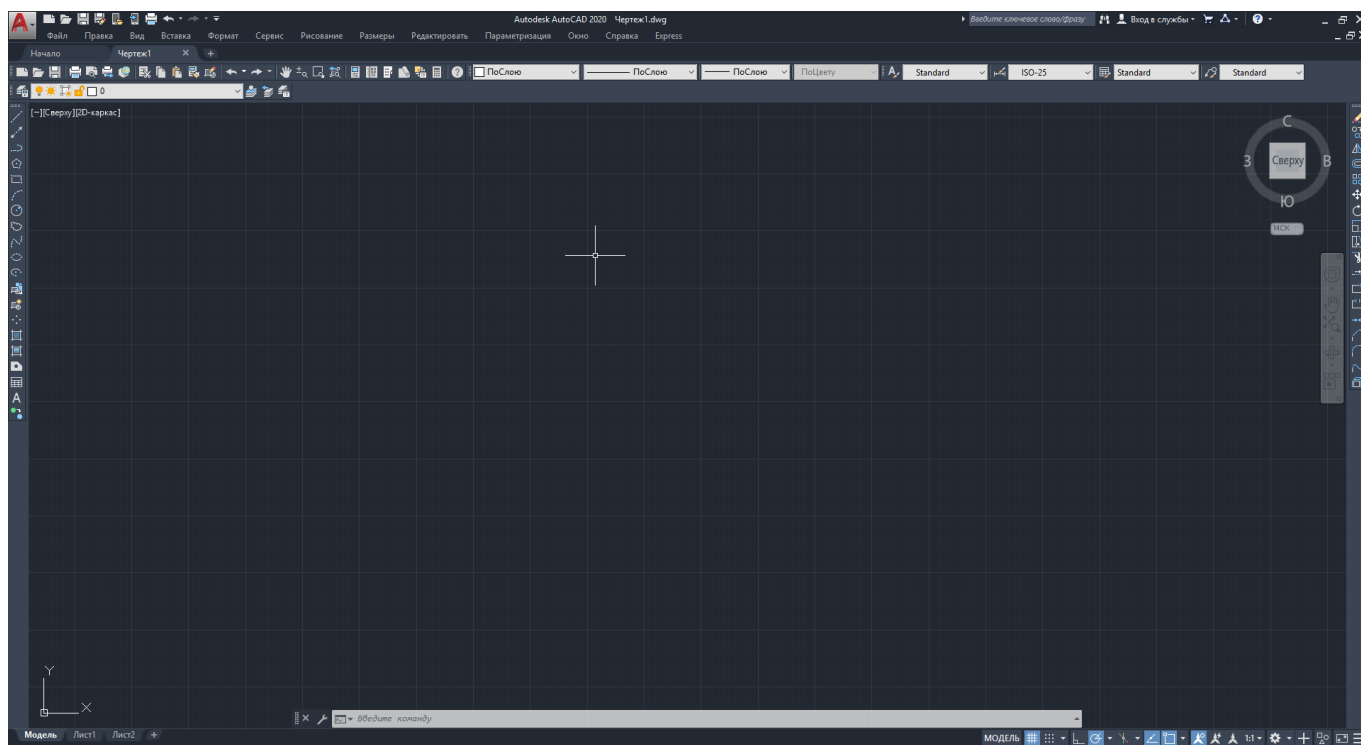


## Приложение В

# Классический интерфейс в AutoCAD 2020

Скопируйте следующие строки и вставьте в командную строку AutoCAD 2020 (с пустой строкой в конце!):

```
_TOOLBAR Рисование _Show  
_TOOLBAR Редактирование _Show  
_TOOLBAR Свойства _Show  
_TOOLBAR Слои _Show  
_TOOLBAR Стили _Show  
_TOOLBAR Стандартная _Show  
_TOOLBAR "Рабочие пространства" _Show  
_FILETABCLOSE  
_RIBBONCLOSE  
_MENUBAR 1  
_WSAUTOSAVE 1  
_WSSAVE Классический AutoCAD
```



**ПРИМЕЧАНИЕ:** классический интерфейс в других программах Autodesk 2020 может быть не доступен.

Наименование рабочего пространства можно изменить.